

CRB GmbH // Postfach 1154 // 37177 Hardegsen

Dr. Moll GmbH & Co. KG
Herr Chrupalla
Sattlerstraße 42
30916 Isernhagen

06.04.2022

Seite: 1 / 4

Prüfbericht-Nr.: 22-02461, REM

Ihr Auftrag: 0053 - 0064 (Teil 1 von 7) vom 29.03.2022

Probeneingang am: 31.03.2022 Probenzahl: 12
Bearbeitungszeitraum: 31.03.2022 - 06.04.2022

Sehr geehrter Herr Chrupalla,
anbei die Ergebnisse der rasterelektronenmikroskopischen Untersuchung Ihrer Probe(n) auf Asbest gemäß BIA-Verfahren 7487:1997-04 sowie gemäß BIA-Verfahren 7487:1997-04 unter Berücksichtigung der Vorgaben der TRGS 517.

Verwendete Abkürzungen:

- Präparation** Veraschung, Vermahlung und Filtration einer Suspension durch einen Kernporenfilter; Nachweisgrenze 0,008 %.
- WHO** Fasern mit einem Durchmesser $D < 3 \mu\text{m}$, einer Länge $L > 5 \mu\text{m}$ und einem Verhältnis $L / D > 3$ (gem. TRGS 905)
- ES / B** Dokumentation des positiven Befundes durch Elementspektrum (ES) und REM-Bild (B)
- Sonst. Fasern** Hornblende (Hb), Pyroxen (Px), Quarz (Qt), Feldspat (Pl, Kf), Calcit/Dolomit (Cc), Zementklinker (Zk)
* Wert kleiner Nachweisgrenze

Sollten Sie Fragen zu den Ergebnissen haben steht Ihnen unser(e) verantwortliche(r) Prüfer(in) unter der Telefonnummer 05505/94098-15 gerne zur Verfügung.

Mit freundlichen Grüßen
CRB Analyse Service GmbH

Geprüft und freigegeben:


i.V. Dr. Stefan Pierzich
Laborleiter

Verantwortliche(r) Prüfer(in):


Dr. Gunnar Kies
Diplom-Mineraloge, stellv. Leiter QM

Das Probenmaterial wurde durch den Auftraggeber zur Verfügung gestellt.

Die vom Labor gelieferten Prüfergebnisse beziehen sich ausschließlich auf die bezeichneten Prüfobjekte. Der Prüfbericht darf auszugsweise nur mit schriftlicher Genehmigung der CRB Analyse Service GmbH vervielfältigt werden. Originalproben und Präparate werden 3 Monate aufbewahrt.

Prüfbericht-Nr.: 22-02461, REM

0053 (CRB-Nr.: 215886)												
Sonstige anorg. Fasern (Faserzahl) Identifikation ist Einschätzung des Prüfers, nicht Teil des Prüfberichtes							Asbestfasern Identifikation nach MattenkloTT (1998)					
Hb	Px	Qt	Pl	Kf	Zk	Cc		Chrysotil	Amphibol	Faserzahl pro mg	Massegehalt in %	ES / B
3	0	1	4	3	0	0	WHO-Fasern	0	0	0	< 0,008	
							Fasern gesamt	0	0		< 0,008	
0004 (CRB-Nr.: 215887)												
Sonstige anorg. Fasern (Faserzahl) Identifikation ist Einschätzung des Prüfers, nicht Teil des Prüfberichtes							Asbestfasern Identifikation nach MattenkloTT (1998)					
Hb	Px	Qt	Pl	Kf	Zk	Cc		Chrysotil	Amphibol	Faserzahl pro mg	Massegehalt in %	ES / B
4	0	1	0	2	0	0	WHO-Fasern	0	0	0	< 0,008	
							Fasern gesamt	0	0		< 0,008	
0055 (CRB-Nr.: 215888)												
Sonstige anorg. Fasern (Faserzahl) Identifikation ist Einschätzung des Prüfers, nicht Teil des Prüfberichtes							Asbestfasern Identifikation nach MattenkloTT (1998)					
Hb	Px	Qt	Pl	Kf	Zk	Cc		Chrysotil	Amphibol	Faserzahl pro mg	Massegehalt in %	ES / B
1	0	1	1	3	0	0	WHO-Fasern	0	0	0	< 0,008	
							Fasern gesamt	0	0		< 0,008	
0056 (CRB-Nr.: 215889)												
Sonstige anorg. Fasern (Faserzahl) Identifikation ist Einschätzung des Prüfers, nicht Teil des Prüfberichtes							Asbestfasern Identifikation nach MattenkloTT (1998)					
Hb	Px	Qt	Pl	Kf	Zk	Cc		Chrysotil	Amphibol	Faserzahl pro mg	Massegehalt in %	ES / B
7	0	0	1	0	0	0	WHO-Fasern	0	0	0	< 0,008	
							Fasern gesamt	0	0		< 0,008	
0057 (CRB-Nr.: 215890)												
Sonstige anorg. Fasern (Faserzahl) Identifikation ist Einschätzung des Prüfers, nicht Teil des Prüfberichtes							Asbestfasern Identifikation nach MattenkloTT (1998)					
Hb	Px	Qt	Pl	Kf	Zk	Cc		Chrysotil	Amphibol	Faserzahl pro mg	Massegehalt in %	ES / B
5	0	1	1	1	0	0	WHO-Fasern	0	0	0	< 0,008	
							Fasern gesamt	0	0		< 0,008	
0058 (CRB-Nr.: 215891)												
Sonstige anorg. Fasern (Faserzahl) Identifikation ist Einschätzung des Prüfers, nicht Teil des Prüfberichtes							Asbestfasern Identifikation nach MattenkloTT (1998)					
Hb	Px	Qt	Pl	Kf	Zk	Cc		Chrysotil	Amphibol	Faserzahl pro mg	Massegehalt in %	ES / B
1	0	0	1	3	0	0	WHO-Fasern	0	0	0	< 0,008	
							Fasern gesamt	0	0		< 0,008	

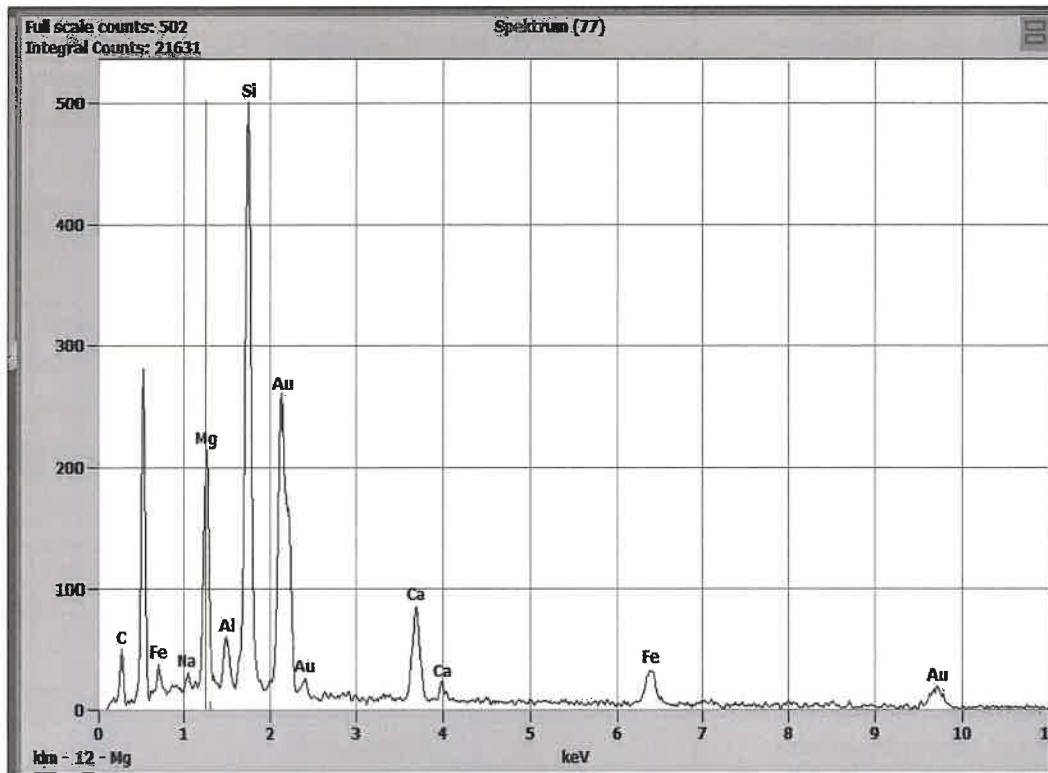
Prüfbericht-Nr.: 22-02461, REM

0059 (CRB-Nr.: 215892)							Asbestfasern					
Sonstige anorg. Fasern (Faserzahl) <small>Identifikation ist Einschätzung des Prüfers, nicht Teil des Prüfberichtes</small>							Identifikation nach Mattenkloß (1998)					
Hb	Px	Qt	Pl	Kf	Zk	Cc		Chrysotil	Amphibol	Faserzahl pro mg	Massegehalt in %	ES / B
2	0	1	2	1	0	0	WHO-Fasern	0	0	0	< 0,008	
							Fasern gesamt	0	0		< 0,008	
0060 (CRB-Nr.: 215893)							Asbestfasern					
Sonstige anorg. Fasern (Faserzahl) <small>Identifikation ist Einschätzung des Prüfers, nicht Teil des Prüfberichtes</small>							Identifikation nach Mattenkloß (1998)					
Hb	Px	Qt	Pl	Kf	Zk	Cc		Chrysotil	Amphibol	Faserzahl pro mg	Massegehalt in %	ES / B
2	0	1	1	1	0	0	WHO-Fasern	0	0	0	< 0,008	
							Fasern gesamt	0	0		< 0,008	
0061 (CRB-Nr.: 215894)							Asbestfasern					
Sonstige anorg. Fasern (Faserzahl) <small>Identifikation ist Einschätzung des Prüfers, nicht Teil des Prüfberichtes</small>							Identifikation nach Mattenkloß (1998)					
Hb	Px	Qt	Pl	Kf	Zk	Cc		Chrysotil	Amphibol	Faserzahl pro mg	Massegehalt in %	ES / B
2	0	1	2	1	0	0	WHO-Fasern	0	0	0	< 0,008	
							Fasern gesamt	0	0		< 0,008	
0062 (CRB-Nr.: 215895)							Asbestfasern					
Sonstige anorg. Fasern (Faserzahl) <small>Identifikation ist Einschätzung des Prüfers, nicht Teil des Prüfberichtes</small>							Identifikation nach Mattenkloß (1998)					
Hb	Px	Qt	Pl	Kf	Zk	Cc		Chrysotil	Amphibol	Faserzahl pro mg	Massegehalt in %	ES / B
3	0	1	1	0	0	0	WHO-Fasern	0	0	0	< 0,008	1
							Fasern gesamt	0	1		0,026	
0063 (CRB-Nr.: 215896)							Asbestfasern					
Sonstige anorg. Fasern (Faserzahl) <small>Identifikation ist Einschätzung des Prüfers, nicht Teil des Prüfberichtes</small>							Identifikation nach Mattenkloß (1998)					
Hb	Px	Qt	Pl	Kf	Zk	Cc		Chrysotil	Amphibol	Faserzahl pro mg	Massegehalt in %	ES / B
3	0	0	4	1	0	0	WHO-Fasern	0	0	0	< 0,008	
							Fasern gesamt	0	0		< 0,008	
0064 (CRB-Nr.: 215897)							Asbestfasern					
Sonstige anorg. Fasern (Faserzahl) <small>Identifikation ist Einschätzung des Prüfers, nicht Teil des Prüfberichtes</small>							Identifikation nach Mattenkloß (1998)					
Hb	Px	Qt	Pl	Kf	Zk	Cc		Chrysotil	Amphibol	Faserzahl pro mg	Massegehalt in %	ES / B
2	0	1	1	1	0	0	WHO-Fasern	0	0	0	< 0,008	
							Fasern gesamt	0	0		< 0,008	

1 Anlage(n) - Ende Ergebnisdarstellung

Prüfbericht-Nr.: 22-02461, REM: Anlageblatt 1 / 1

Probenbezeichnung: 0062 - (CRB-Nr.: 215895)



ES 1



B 1

CRB GmbH // Postfach 1154 // 37177 Hardegsen

Dr. Moll GmbH & Co. KG
Herr Chrupalla
Sattlerstraße 42
30916 Isernhagen

07.04.2022

Seite: 1 / 5

Prüfbericht-Nr.: 22-02462, REM

Ihr Auftrag: 0065 - 0076, (Teil 2 von 7) vom 29.03.2022

Probeneingang am: 31.03.2022 Probenzahl: 12
Bearbeitungszeitraum: 31.03.2022 - 07.04.2022

Sehr geehrter Herr Chrupalla,
anbei die Ergebnisse der rasterelektronenmikroskopischen Untersuchung Ihrer Probe(n) auf Asbest gemäß BIA-Verfahren 7487:1997-04 sowie gemäß BIA-Verfahren 7487:1997-04 unter Berücksichtigung der Vorgaben der TRGS 517.

Verwendete Abkürzungen:

Präparation Veraschung, Vermahlung und Filtration einer Suspension durch einen Kernporenfilter; Nachweisgrenze 0,008 %.

WHO Fasern mit einem Durchmesser $D < 3 \mu\text{m}$, einer Länge $L > 5 \mu\text{m}$ und einem Verhältnis $L / D > 3$ (gem. TRGS 905)

ES / B Dokumentation des positiven Befundes durch Elementspektrum (ES) und REM-Bild (B)

Sonst. Fasern Hornblende (Hb), Pyroxen (Px), Quarz (Qt), Feldspat (Pl, Kf), Calcit/Dolomit (Cc), Zementklinker (Zk)

* Wert kleiner Nachweisgrenze

Sollten Sie Fragen zu den Ergebnissen haben steht Ihnen unser(e) verantwortliche(r) Prüfer(in) unter der Telefonnummer 05505/94098-16 gerne zur Verfügung.

Mit freundlichen Grüßen
CRB Analyse Service GmbH

Geprüft und freigegeben:


i.V. Dr. Stefan Pierdzig
Laborleiter

Verantwortliche(r) Prüfer(in):


Dr. Elke Benner
Diplom-Geologin, steinv. Laborleiterin



Das Probenmaterial wurde durch den Auftraggeber zur Verfügung gestellt.

Die vom Labor gelieferten Prüfergebnisse beziehen sich ausschließlich auf die bezeichneten Prüfbjekte. Der Prüfbericht darf auszugsweise nur mit schriftlicher Genehmigung der CRB Analyse Service GmbH vervielfältigt werden. Originalproben und Präparate werden 3 Monate aufbewahrt.

Prüfbericht-Nr.: 22-02462, REM

0065 (CRB-Nr.: 215898)												
Sonstige anorg. Fasern (Faserzahl) Identifikation ist Einschätzung des Prüfers, nicht Teil des Prüfberichtes							Asbestfasern Identifikation nach Mattenkloft (1998)					
Hb	Px	Qt	Pl	Kf	Zk	Cc		Chrysotil	Amphibol	Faserzahl pro mg	Massegehalt in %	ES / B
3	0	1	2	1	0	0	WHO-Fasern	0	0	0	< 0,008	
							Fasern gesamt	0	0		< 0,008	
0066 (CRB-Nr.: 215899)												
Sonstige anorg. Fasern (Faserzahl) Identifikation ist Einschätzung des Prüfers, nicht Teil des Prüfberichtes							Asbestfasern Identifikation nach Mattenkloft (1998)					
Hb	Px	Qt	Pl	Kf	Zk	Cc		Chrysotil	Amphibol	Faserzahl pro mg	Massegehalt in %	ES / B
5	0	1	1	1	0	0	WHO-Fasern	0	0	0	< 0,008	
							Fasern gesamt	0	0		< 0,008	
0067 (CRB-Nr.: 215900)												
Sonstige anorg. Fasern (Faserzahl) Identifikation ist Einschätzung des Prüfers, nicht Teil des Prüfberichtes							Asbestfasern Identifikation nach Mattenkloft (1998)					
Hb	Px	Qt	Pl	Kf	Zk	Cc		Chrysotil	Amphibol	Faserzahl pro mg	Massegehalt in %	ES / B
3	0	0	1	3	0	0	WHO-Fasern	0	0	0	< 0,008	
							Fasern gesamt	0	0		< 0,008	
0068 (CRB-Nr.: 215901)												
Sonstige anorg. Fasern (Faserzahl) Identifikation ist Einschätzung des Prüfers, nicht Teil des Prüfberichtes							Asbestfasern Identifikation nach Mattenkloft (1998)					
Hb	Px	Qt	Pl	Kf	Zk	Cc		Chrysotil	Amphibol	Faserzahl pro mg	Massegehalt in %	ES / B
4	1	0	3	2	0	0	WHO-Fasern	0	1	619	0,001*	1
							Fasern gesamt	0	1		0,001*	
0069 (CRB-Nr.: 215902)												
Sonstige anorg. Fasern (Faserzahl) Identifikation ist Einschätzung des Prüfers, nicht Teil des Prüfberichtes							Asbestfasern Identifikation nach Mattenkloft (1998)					
Hb	Px	Qt	Pl	Kf	Zk	Cc		Chrysotil	Amphibol	Faserzahl pro mg	Massegehalt in %	ES / B
4	0	1	7	1	0	0	WHO-Fasern	0	1	679	0,004*	2
							Fasern gesamt	0	1		0,004*	
0070 (CRB-Nr.: 215903)												
Sonstige anorg. Fasern (Faserzahl) Identifikation ist Einschätzung des Prüfers, nicht Teil des Prüfberichtes							Asbestfasern Identifikation nach Mattenkloft (1998)					
Hb	Px	Qt	Pl	Kf	Zk	Cc		Chrysotil	Amphibol	Faserzahl pro mg	Massegehalt in %	ES / B
3	1	0	3	1	0	0	WHO-Fasern	0	0	0	< 0,008	
							Fasern gesamt	0	0		< 0,008	

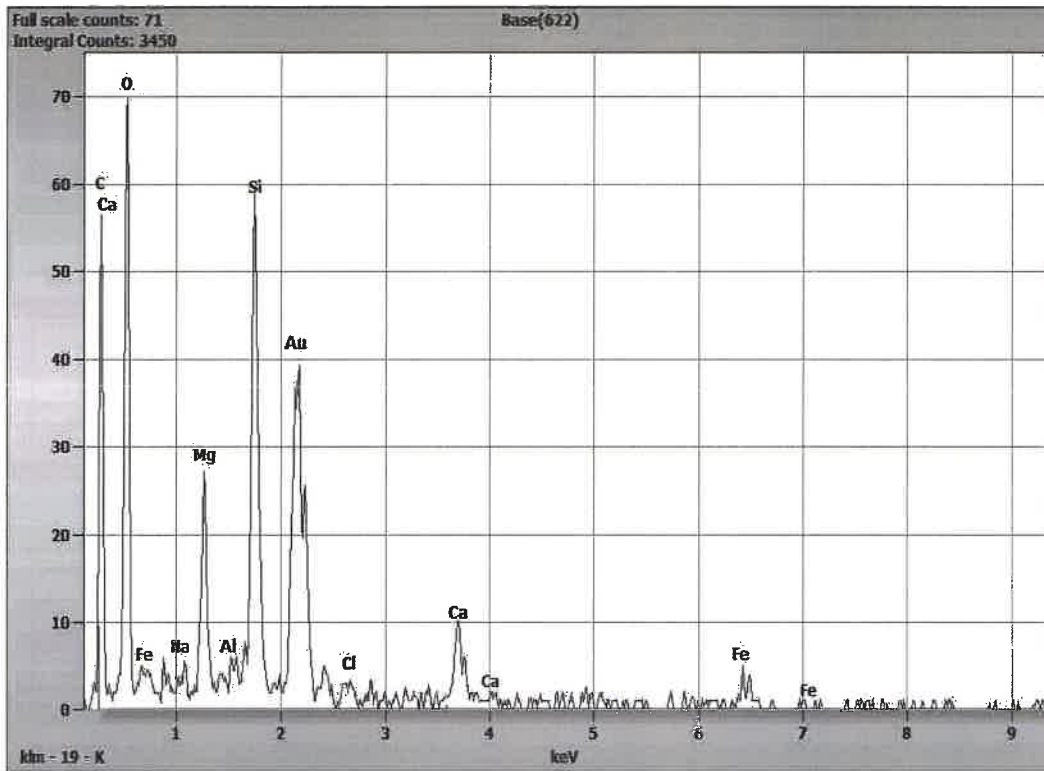
Prüfbericht-Nr.: 22-02462, REM

0071 (CRB-Nr.: 215904)												
Sonstige anorg. Fasern (Faserzahl) Identifikation ist Einschätzung des Prüfers, nicht Teil des Prüfberichtes							Asbestfasern Identifikation nach Mattenkloß (1998)					
Hb	Px	Qt	Pl	Kf	Zk	Cc		Chrysotil	Amphibol	Faserzahl pro mg	Massegehalt in %	ES / B
3	0	1	3	2	0	0	WHO-Fasern	0	0	0	< 0,008	
							Fasern gesamt	0	0		< 0,008	
0072 (CRB-Nr.: 215905)												
Sonstige anorg. Fasern (Faserzahl) Identifikation ist Einschätzung des Prüfers, nicht Teil des Prüfberichtes							Asbestfasern Identifikation nach Mattenkloß (1998)					
Hb	Px	Qt	Pl	Kf	Zk	Cc		Chrysotil	Amphibol	Faserzahl pro mg	Massegehalt in %	ES / B
1	0	0	3	2	0	0	WHO-Fasern	0	0	0	< 0,008	
							Fasern gesamt	0	0		< 0,008	
0073 (CRB-Nr.: 215906)												
Sonstige anorg. Fasern (Faserzahl) Identifikation ist Einschätzung des Prüfers, nicht Teil des Prüfberichtes							Asbestfasern Identifikation nach Mattenkloß (1998)					
Hb	Px	Qt	Pl	Kf	Zk	Cc		Chrysotil	Amphibol	Faserzahl pro mg	Massegehalt in %	ES / B
2	0	1	2	1	0	0	WHO-Fasern	0	0	0	< 0,008	
							Fasern gesamt	0	0		< 0,008	
0074 (CRB-Nr.: 215907)												
Sonstige anorg. Fasern (Faserzahl) Identifikation ist Einschätzung des Prüfers, nicht Teil des Prüfberichtes							Asbestfasern Identifikation nach Mattenkloß (1998)					
Hb	Px	Qt	Pl	Kf	Zk	Cc		Chrysotil	Amphibol	Faserzahl pro mg	Massegehalt in %	ES / B
3	0	1	2	1	0	0	WHO-Fasern	0	0	0	< 0,008	
							Fasern gesamt	0	0		< 0,008	
0075 (CRB-Nr.: 215908)												
Sonstige anorg. Fasern (Faserzahl) Identifikation ist Einschätzung des Prüfers, nicht Teil des Prüfberichtes							Asbestfasern Identifikation nach Mattenkloß (1998)					
Hb	Px	Qt	Pl	Kf	Zk	Cc		Chrysotil	Amphibol	Faserzahl pro mg	Massegehalt in %	ES / B
0	0	4	2	0	0	0	WHO-Fasern	0	0	0	< 0,008	
							Fasern gesamt	0	0		< 0,008	
0076 (CRB-Nr.: 215909)												
Sonstige anorg. Fasern (Faserzahl) Identifikation ist Einschätzung des Prüfers, nicht Teil des Prüfberichtes							Asbestfasern Identifikation nach Mattenkloß (1998)					
Hb	Px	Qt	Pl	Kf	Zk	Cc		Chrysotil	Amphibol	Faserzahl pro mg	Massegehalt in %	ES / B
3	0	0	2	2	0	0	WHO-Fasern	0	0	0	< 0,008	
							Fasern gesamt	0	0		< 0,008	

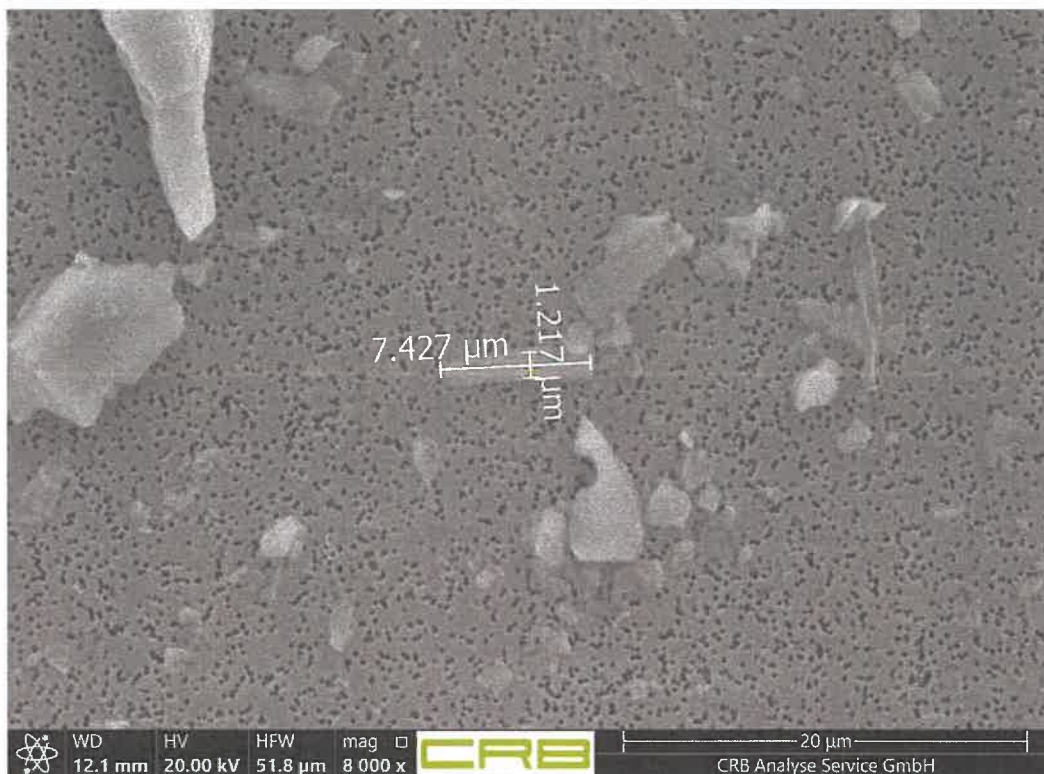
2 Anlage(n) - Ende Ergebnisdarstellung

Prüfbericht-Nr.: 22-02462, REM: Anlageblatt 1 / 2

Probenbezeichnung: 0068 - (CRB-Nr.: 215901)



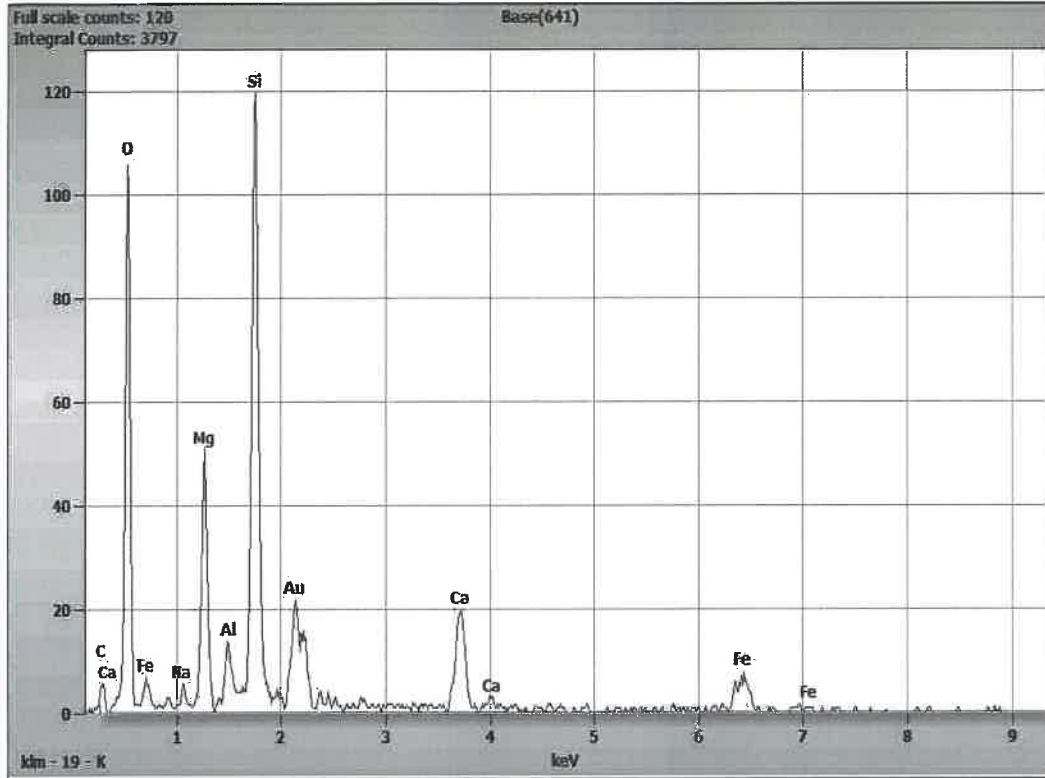
ES 1



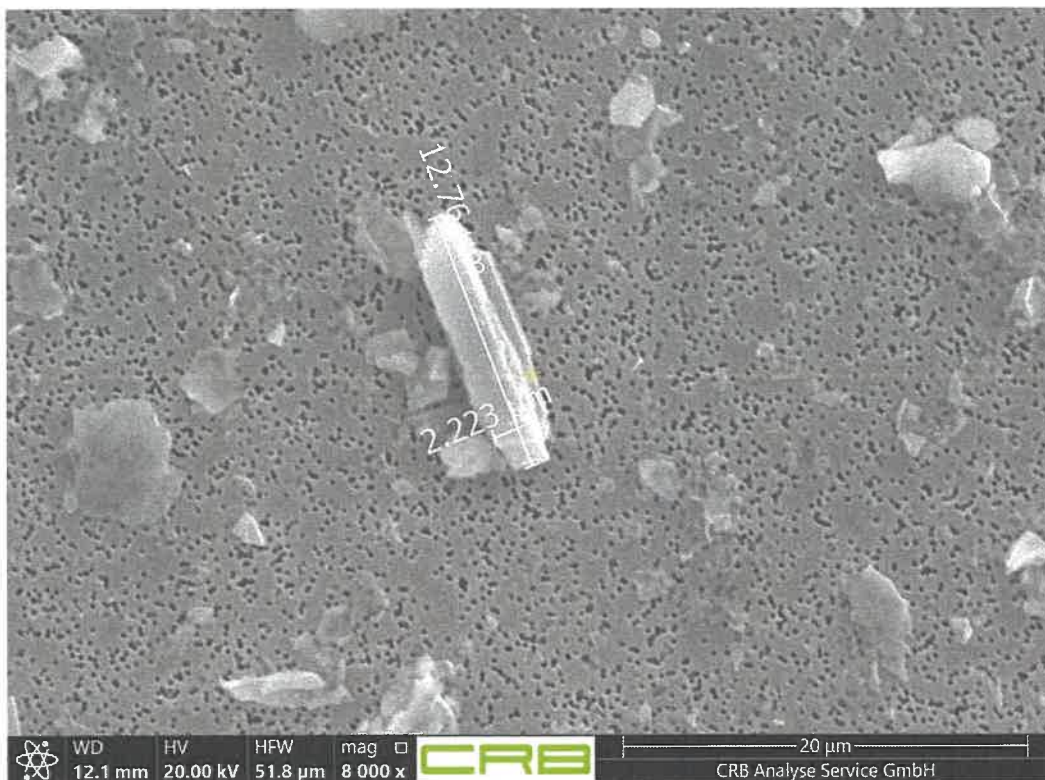
B 1

Prüfbericht-Nr.: 22-02462, REM: Anlageblatt 2 / 2

Probenbezeichnung: 0069 - (CRB-Nr.: 215902)



ES 2



B 2

CRB GmbH // Postfach 1154 // 37177 Hardegsen

Dr. Moll GmbH & Co. KG

Herr Chrupalla

Sattlerstraße 42

30916 Isernhagen

06.04.2022

Seite: 1 / 5

Prüfbericht-Nr.: 22-02463, REM

Ihr Auftrag: 0077 - 0088 (Teil 3 von 7) vom 29.03.2022

Probeneingang am: 31.03.2022

Probenzahl: 12

Bearbeitungszeitraum: 31.03.2022 - 06.04.2022

Sehr geehrter Herr Chrupalla,
anbei die Ergebnisse der rasterelektronenmikroskopischen Untersuchung Ihrer Probe(n) auf Asbest gemäß BIA-Verfahren 7487:1997-04 sowie gemäß BIA-Verfahren 7487:1997-04 unter Berücksichtigung der Vorgaben der TRGS 517.

Verwendete Abkürzungen:

Präparation Veraschung, Vermahlung und Filtration einer Suspension durch einen Kernporenfilter; Nachweisgrenze 0,008 %.

WHO Fasern mit einem Durchmesser $D < 3 \mu\text{m}$, einer Länge $L > 5 \mu\text{m}$ und einem Verhältnis $L / D > 3$ (gem. TRGS 905)

ES / B Dokumentation des positiven Befundes durch Elementspektrum (ES) und REM-Bild (B)

Sonst. Fasern Hornblende (Hb), Pyroxen (Px), Quarz (Qt), Feldspat (Pl, Kf), Calcit/Dolomit (Cc), Zementklinker (Zk)

* Wert kleiner Nachweisgrenze

Sollten Sie Fragen zu den Ergebnissen haben steht Ihnen unser(e) verantwortliche(r) Prüfer(in) unter der Telefonnummer 05505/94098-15 gerne zur Verfügung.

Mit freundlichen Grüßen

CRB Analyse Service GmbH

Geprüft und freigegeben:

i.V. Dr. Stefan Pierzich
Laborleiter

Verantwortliche(r) Prüfer(in):

Dr. Gunnar Ries
Diplom-Mineraloge, stellv. Leiter QM

Das Probenmaterial wurde durch den Auftraggeber zur Verfügung gestellt.

Die vom Labor gelieferten Prüfergebnisse beziehen sich ausschließlich auf die bezeichneten Prüfobjekte. Der Prüfbericht darf auszugsweise nur mit schriftlicher Genehmigung der CRB Analyse Service GmbH vervielfältigt werden. Originalproben und Präparate werden 3 Monate aufbewahrt.

Prüfbericht-Nr.: 22-02463, REM

0077 (CRB-Nr.: 215910)												
Sonstige anorg. Fasern (Faserzahl) Identifikation ist Einschätzung des Prüfers, nicht Teil des Prüfberichtes							Asbestfasern Identifikation nach Mattenkott (1998)					
Hb	Px	Qt	Pl	Kf	Zk	Cc		Chrysotil	Amphibol	Faserzahl pro mg	Massegehalt in %	ES / B
2	0	1	2	1	0	0	WHO-Fasern	0	0	0	< 0,008	
							Fasern gesamt	0	0		< 0,008	
0078 (CRB-Nr.: 215911)												
Sonstige anorg. Fasern (Faserzahl) Identifikation ist Einschätzung des Prüfers, nicht Teil des Prüfberichtes							Asbestfasern Identifikation nach Mattenkott (1998)					
Hb	Px	Qt	Pl	Kf	Zk	Cc		Chrysotil	Amphibol	Faserzahl pro mg	Massegehalt in %	ES / B
0	0	0	2	3	0	0	WHO-Fasern	0	0	0	< 0,008	
							Fasern gesamt	0	0		< 0,008	
0079 (CRB-Nr.: 215912)												
Sonstige anorg. Fasern (Faserzahl) Identifikation ist Einschätzung des Prüfers, nicht Teil des Prüfberichtes							Asbestfasern Identifikation nach Mattenkott (1998)					
Hb	Px	Qt	Pl	Kf	Zk	Cc		Chrysotil	Amphibol	Faserzahl pro mg	Massegehalt in %	ES / B
2	0	0	2	2	0	0	WHO-Fasern	0	0	0	< 0,008	
							Fasern gesamt	0	0		< 0,008	
0080 (CRB-Nr.: 215913)												
Sonstige anorg. Fasern (Faserzahl) Identifikation ist Einschätzung des Prüfers, nicht Teil des Prüfberichtes							Asbestfasern Identifikation nach Mattenkott (1998)					
Hb	Px	Qt	Pl	Kf	Zk	Cc		Chrysotil	Amphibol	Faserzahl pro mg	Massegehalt in %	ES / B
5	0	0	3	0	0	0	WHO-Fasern	0	1	634	0,001*	1
							Fasern gesamt	0	1		0,001*	
0081 (CRB-Nr.: 215914)												
Sonstige anorg. Fasern (Faserzahl) Identifikation ist Einschätzung des Prüfers, nicht Teil des Prüfberichtes							Asbestfasern Identifikation nach Mattenkott (1998)					
Hb	Px	Qt	Pl	Kf	Zk	Cc		Chrysotil	Amphibol	Faserzahl pro mg	Massegehalt in %	ES / B
1	0	0	1	1	0	0	WHO-Fasern	0	0	0	< 0,008	
							Fasern gesamt	0	0		< 0,008	
0082 (CRB-Nr.: 215915)												
Sonstige anorg. Fasern (Faserzahl) Identifikation ist Einschätzung des Prüfers, nicht Teil des Prüfberichtes							Asbestfasern Identifikation nach Mattenkott (1998)					
Hb	Px	Qt	Pl	Kf	Zk	Cc		Chrysotil	Amphibol	Faserzahl pro mg	Massegehalt in %	ES / B
1	0	1	3	1	0	0	WHO-Fasern	0	0	0	< 0,008	
							Fasern gesamt	0	0		< 0,008	

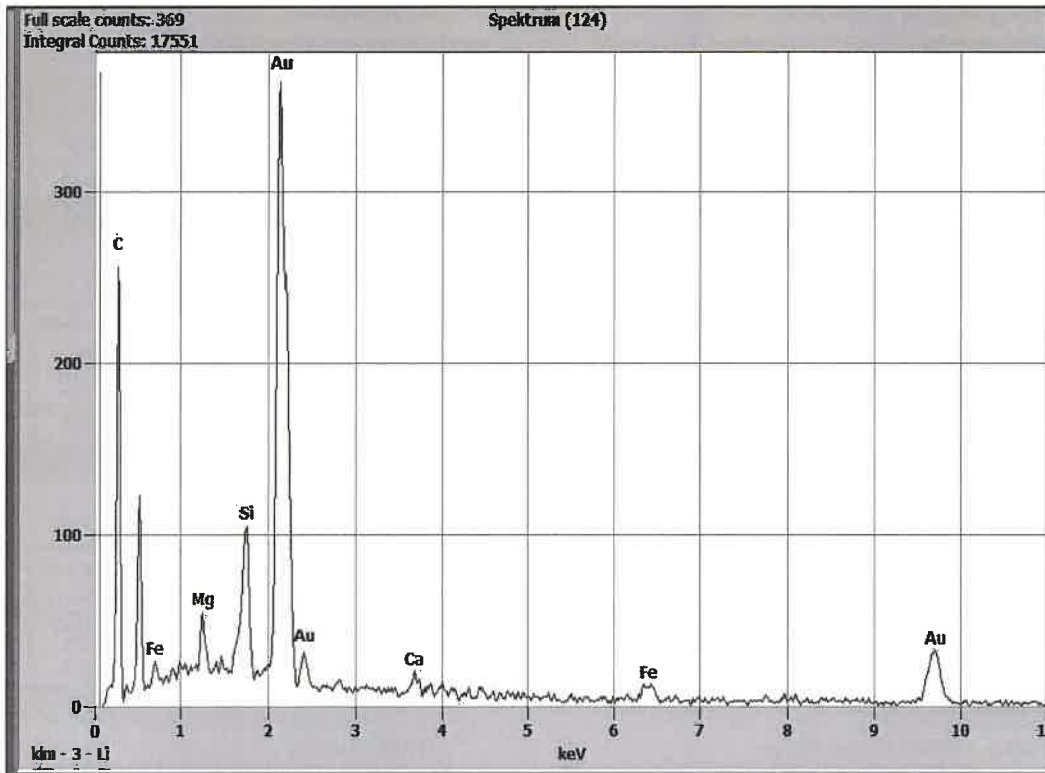
Prüfbericht-Nr.: 22-02463, REM

Sonstige anorg. Fasern (Faserzahl) Identifikation ist Einschätzung des Prüfers, nicht Teil des Prüfberichtes							Asbestfasern Identifikation nach Mattenkloß (1998)					
Hb	Px	Qt	Pl	Kf	Zk	Cc		Chrysotil	Amphibol	Faserzahl pro mg	Massegehalt in %	ES / B
0083 (CRB-Nr.: 215916)							WHO-Fasern	0	0	0	< 0,008	
							Fasern gesamt	0	0		< 0,008	
0084 (CRB-Nr.: 215917)							WHO-Fasern	0	0	0	< 0,008	
							Fasern gesamt	0	0		< 0,008	
0085 (CRB-Nr.: 215918)							WHO-Fasern	0	0	0	< 0,008	
							Fasern gesamt	0	0		< 0,008	
0086 (CRB-Nr.: 215919)							WHO-Fasern	0	0	0	< 0,008	
							Fasern gesamt	0	0		< 0,008	
0087 (CRB-Nr.: 215920)							WHO-Fasern	0	0	0	< 0,008	
							Fasern gesamt	0	0		< 0,008	
0088 (CRB-Nr.: 215921)							WHO-Fasern	0	1	627	0,003*	2
							Fasern gesamt	0	1		0,003*	

2 Anlage(n) - Ende Ergebnisdarstellung

Prüfbericht-Nr.: 22-02463, REM: Anlageblatt 1 / 2

Probenbezeichnung: 0080 - (CRB-Nr.: 215913)



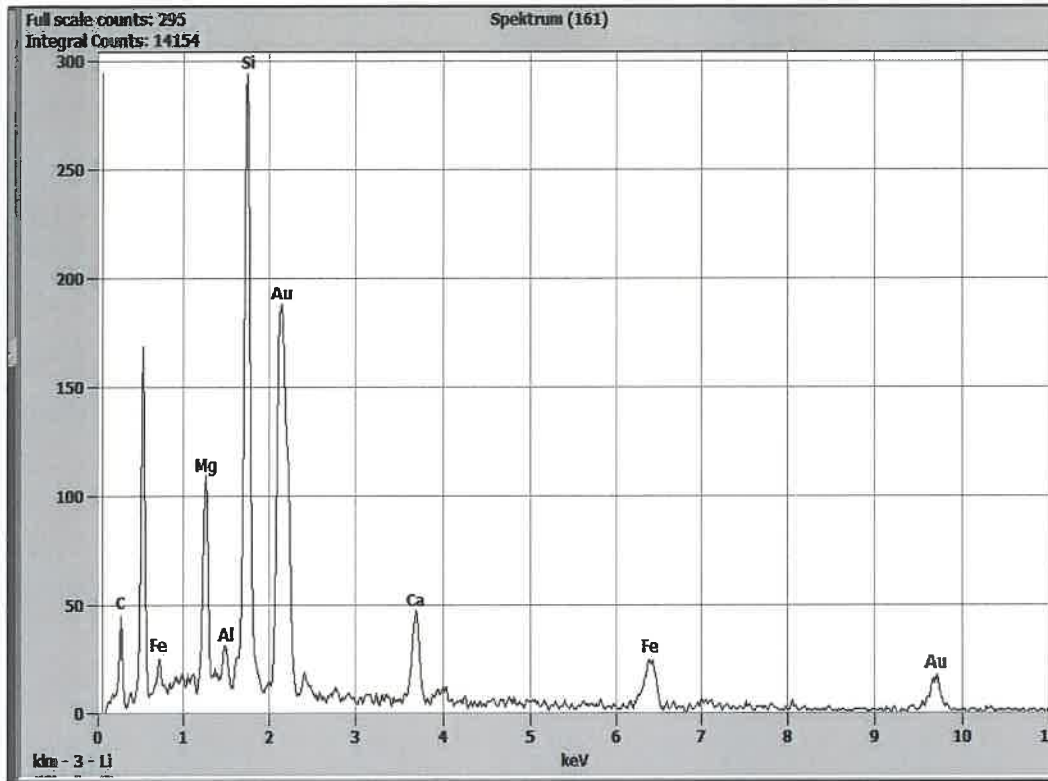
ES 1



B 1

Prüfbericht-Nr.: 22-02463, REM: Anlageblatt 2 / 2

Probenbezeichnung: 0088 - (CRB-Nr.: 215921)



ES 2



B 2

CRB GmbH // Postfach 1154 // 37177 Hardegsen

Dr. Moll GmbH & Co. KG

Herr Chrupalla

Sattlerstraße 42

30916 Isernhagen

06.04.2022

Seite: 1 / 4

Prüfbericht-Nr.: **22-02464, REM**

Ihr Auftrag: **0089 - 0100, Teil 4 von 7 vom 29.03.2022**

Probeneingang am: 31.03.2022

Probenzahl: 12

Bearbeitungszeitraum: 31.03.2022 - 06.04.2022

Sehr geehrter Herr Chrupalla,
anbei die Ergebnisse der rasterelektronenmikroskopischen Untersuchung Ihrer Probe(n) auf Asbest gemäß BIA-Verfahren 7487:1997-04 sowie gemäß BIA-Verfahren 7487:1997-04 unter Berücksichtigung der Vorgaben der TRGS 517.

Verwendete Abkürzungen:

Präparation Veraschung, Vermahlung und Filtration einer Suspension durch einen Kernporenfilter; Nachweisgrenze 0,008 %.

WHO Fasern mit einem Durchmesser $D < 3 \mu\text{m}$, einer Länge $L > 5 \mu\text{m}$ und einem Verhältnis $L / D > 3$ (gem. TRGS 905)

ES / B Dokumentation des positiven Befundes durch Elementspektrum (ES) und REM-Bild (B)

Sonst. Fasern Hornblende (Hb), Pyroxen (Px), Quarz (Qt), Feldspat (Pl, Kf), Calcit/Dolomit (Cc), Zementklinker (Zk)

* Wert kleiner Nachweisgrenze

Sollten Sie Fragen zu den Ergebnissen haben steht Ihnen unser(e) verantwortliche(r) Prüfer(in) unter der Telefonnummer 05505/94098-15 gerne zur Verfügung.

Mit freundlichen Grüßen

CRB Analyse Service GmbH

Geprüft und freigegeben:

i.V. Dr. Stefan Pierzig
Laborleiter

Verantwortliche(r) Prüfer(in):

Dr. Gunnar Ries
Diplom-Mineraloge, stellv. Leiter QM

Das Probenmaterial wurde durch den Auftraggeber zur Verfügung gestellt.

Die vom Labor gelieferten Prüfergebnisse beziehen sich ausschließlich auf die bezeichneten Prüfobjekte. Der Prüfbericht darf auszugsweise nur mit schriftlicher Genehmigung der CRB Analyse Service GmbH vervielfältigt werden. Originalproben und Präparate werden 3 Monate aufbewahrt.

Prüfbericht-Nr.: 22-02464, REM

0089 (CRB-Nr.: 215922)												
Sonstige anorg. Fasern (Faserzahl) Identifikation ist Einschätzung des Prüfers, nicht Teil des Prüfberichtes							Asbestfasern Identifikation nach Mattenkloft (1998)					
Hb	Px	Qt	Pl	Kf	Zk	Cc		Chrysotil	Amphibol	Faserzahl pro mg	Massegehalt in %	ES / B
0	0	3	1	0	0	0	WHO-Fasern	0	0	0	< 0,008	
							Fasern gesamt	0	0		< 0,008	
0090 (CRB-Nr.: 215923)												
Sonstige anorg. Fasern (Faserzahl) Identifikation ist Einschätzung des Prüfers, nicht Teil des Prüfberichtes							Asbestfasern Identifikation nach Mattenkloft (1998)					
Hb	Px	Qt	Pl	Kf	Zk	Cc		Chrysotil	Amphibol	Faserzahl pro mg	Massegehalt in %	ES / B
2	0	0	3	0	0	0	WHO-Fasern	0	0	0	< 0,008	
							Fasern gesamt	0	0		< 0,008	
0091 (CRB-Nr.: 215924)												
Sonstige anorg. Fasern (Faserzahl) Identifikation ist Einschätzung des Prüfers, nicht Teil des Prüfberichtes							Asbestfasern Identifikation nach Mattenkloft (1998)					
Hb	Px	Qt	Pl	Kf	Zk	Cc		Chrysotil	Amphibol	Faserzahl pro mg	Massegehalt in %	ES / B
1	0	1	2	0	0	0	WHO-Fasern	0	0	0	< 0,008	
							Fasern gesamt	0	0		< 0,008	
0092 (CRB-Nr.: 215925)												
Sonstige anorg. Fasern (Faserzahl) Identifikation ist Einschätzung des Prüfers, nicht Teil des Prüfberichtes							Asbestfasern Identifikation nach Mattenkloft (1998)					
Hb	Px	Qt	Pl	Kf	Zk	Cc		Chrysotil	Amphibol	Faserzahl pro mg	Massegehalt in %	ES / B
0	0	1	0	1	0	0	WHO-Fasern	0	0	0	< 0,008	
							Fasern gesamt	0	0		< 0,008	
0093 (CRB-Nr.: 215926)												
Sonstige anorg. Fasern (Faserzahl) Identifikation ist Einschätzung des Prüfers, nicht Teil des Prüfberichtes							Asbestfasern Identifikation nach Mattenkloft (1998)					
Hb	Px	Qt	Pl	Kf	Zk	Cc		Chrysotil	Amphibol	Faserzahl pro mg	Massegehalt in %	ES / B
3	0	2	2	3	0	0	WHO-Fasern	0	0	0	< 0,008	
							Fasern gesamt	0	1		0,015	1
0094 (CRB-Nr.: 215927)												
Sonstige anorg. Fasern (Faserzahl) Identifikation ist Einschätzung des Prüfers, nicht Teil des Prüfberichtes							Asbestfasern Identifikation nach Mattenkloft (1998)					
Hb	Px	Qt	Pl	Kf	Zk	Cc		Chrysotil	Amphibol	Faserzahl pro mg	Massegehalt in %	ES / B
1	0	1	2	1	0	0	WHO-Fasern	0	0	0	< 0,008	
							Fasern gesamt	0	0		< 0,008	

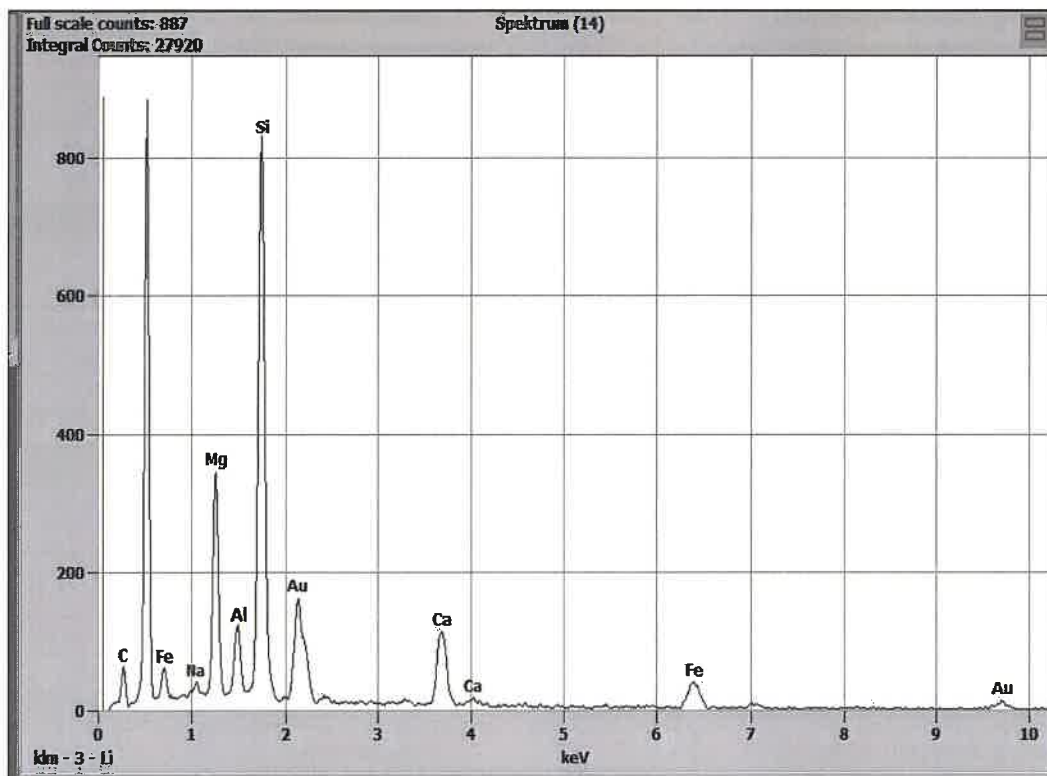
Prüfbericht-Nr.: 22-02464, REM

0095 (CRB-Nr.: 215928)												
Sonstige anorg. Fasern (Faserzahl) Identifikation ist Einschätzung des Prüfers, nicht Teil des Prüfberichtes							Asbestfasern Identifikation nach Mattenklotz (1998)					
Hb	Px	Qt	Pl	Kf	Zk	Cc		Chrysotil	Amphibol	Faserzahl pro mg	Massegehalt in %	ES / B
0	0	3	0	0	0	0	WHO-Fasern	0	0	0	< 0,008	
							Fasern gesamt	0	0		< 0,008	
0096 (CRB-Nr.: 215929)												
Sonstige anorg. Fasern (Faserzahl) Identifikation ist Einschätzung des Prüfers, nicht Teil des Prüfberichtes							Asbestfasern Identifikation nach Mattenklotz (1998)					
Hb	Px	Qt	Pl	Kf	Zk	Cc		Chrysotil	Amphibol	Faserzahl pro mg	Massegehalt in %	ES / B
2	1	0	5	2	0	0	WHO-Fasern	0	0	0	< 0,008	
							Fasern gesamt	0	0		< 0,008	
0097 (CRB-Nr.: 215930)												
Sonstige anorg. Fasern (Faserzahl) Identifikation ist Einschätzung des Prüfers, nicht Teil des Prüfberichtes							Asbestfasern Identifikation nach Mattenklotz (1998)					
Hb	Px	Qt	Pl	Kf	Zk	Cc		Chrysotil	Amphibol	Faserzahl pro mg	Massegehalt in %	ES / B
1	0	0	2	0	0	0	WHO-Fasern	0	0	0	< 0,008	
							Fasern gesamt	0	0		< 0,008	
0098 (CRB-Nr.: 215931)												
Sonstige anorg. Fasern (Faserzahl) Identifikation ist Einschätzung des Prüfers, nicht Teil des Prüfberichtes							Asbestfasern Identifikation nach Mattenklotz (1998)					
Hb	Px	Qt	Pl	Kf	Zk	Cc		Chrysotil	Amphibol	Faserzahl pro mg	Massegehalt in %	ES / B
0	0	1	0	1	0	0	WHO-Fasern	0	0	0	< 0,008	
							Fasern gesamt	0	0		< 0,008	
0099 (CRB-Nr.: 215932)												
Sonstige anorg. Fasern (Faserzahl) Identifikation ist Einschätzung des Prüfers, nicht Teil des Prüfberichtes							Asbestfasern Identifikation nach Mattenklotz (1998)					
Hb	Px	Qt	Pl	Kf	Zk	Cc		Chrysotil	Amphibol	Faserzahl pro mg	Massegehalt in %	ES / B
3	0	0	2	2	0	0	WHO-Fasern	0	0	0	< 0,008	
							Fasern gesamt	0	0		< 0,008	
0100 (CRB-Nr.: 215933)												
Sonstige anorg. Fasern (Faserzahl) Identifikation ist Einschätzung des Prüfers, nicht Teil des Prüfberichtes							Asbestfasern Identifikation nach Mattenklotz (1998)					
Hb	Px	Qt	Pl	Kf	Zk	Cc		Chrysotil	Amphibol	Faserzahl pro mg	Massegehalt in %	ES / B
0	0	2	1	0	0	0	WHO-Fasern	0	0	0	< 0,008	
							Fasern gesamt	0	0		< 0,008	

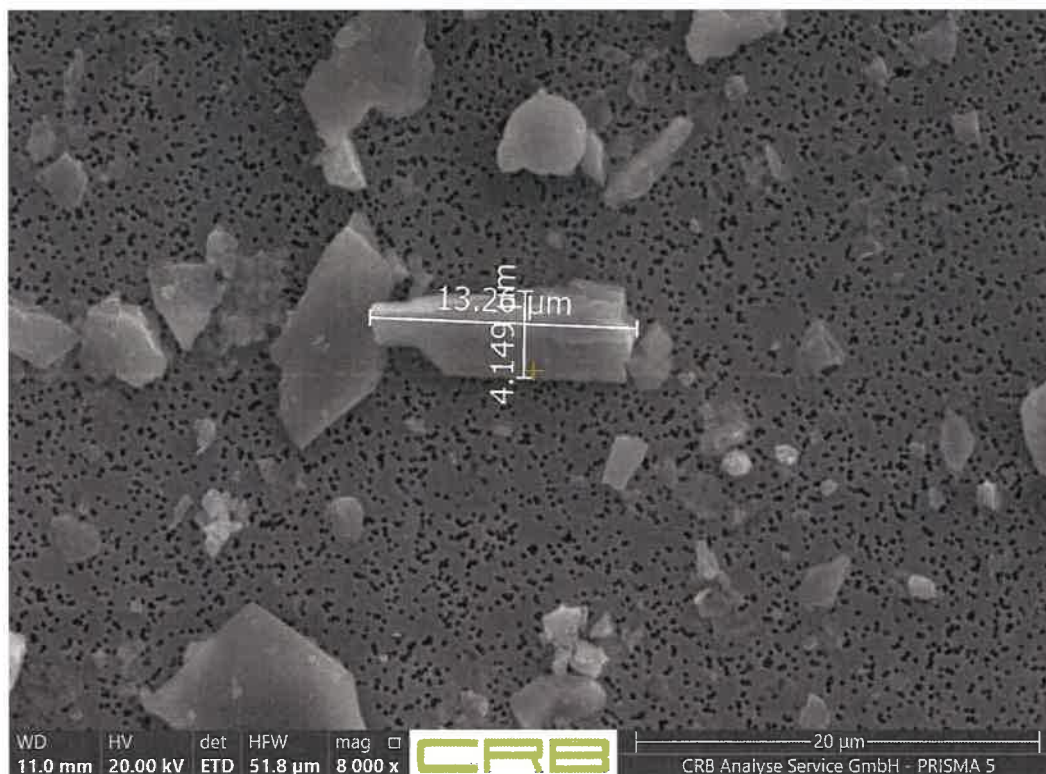
1 Anlage(n) - Ende Ergebnisdarstellung

Prüfbericht-Nr.: 22-02464, REM: Anlageblatt 1 / 1

Probenbezeichnung: 0093 - (CRB-Nr.: 215926)



ES 1



B 1

CRB GmbH // Postfach 1154 // 37177 Hardegsen
Dr. Moll GmbH & Co. KG
Herr Chrupalla
Sattlerstraße 42
30916 Isernhagen

07.04.2022

Seite: 1 / 4

Prüfbericht-Nr.: 22-02465, REM

Ihr Auftrag: 0101 - 0112, (Teil 5 von 7) vom 29.03.2022

Probeneingang am: 31.03.2022 Probenzahl: 12
Bearbeitungszeitraum: 31.03.2022 - 07.04.2022

Sehr geehrter Herr Chrupalla,
anbei die Ergebnisse der rasterelektronenmikroskopischen Untersuchung Ihrer Probe(n) auf Asbest gemäß BIA-Verfahren 7487:1997-04 sowie gemäß BIA-Verfahren 7487:1997-04 unter Berücksichtigung der Vorgaben der TRGS 517.

Verwendete Abkürzungen:

Präparation Veraschung, Vermahlung und Filtration einer Suspension durch einen Kernporenfilter; Nachweisgrenze 0,008 %.

WHO Fasern mit einem Durchmesser $D < 3 \mu\text{m}$, einer Länge $L > 5 \mu\text{m}$ und einem Verhältnis $L / D > 3$ (gem. TRGS 905)

ES / B Dokumentation des positiven Befundes durch Elementspektrum (ES) und REM-Bild (B)

Sonst. Fasern Hornblende (Hb), Pyroxen (Px), Quarz (Qt), Feldspat (Pl, Kf), Calcit/Dolomit (Cc), Zementklinker (Zk)

* Wert kleiner Nachweisgrenze

Sollten Sie Fragen zu den Ergebnissen haben steht Ihnen unser(e) verantwortliche(r) Prüfer(in) unter der Telefonnummer 05505/94098-16 gerne zur Verfügung.

Mit freundlichen Grüßen
CRB Analyse Service GmbH

Geprüft und freigegeben:



i.V. Dr. Stefan Pierdzig
Laborleiter

Verantwortliche(r) Prüfer(in):



Dr. Elke Benner
Diplom-Geologin, steiv. Laborleiterin

Das Probenmaterial wurde durch den Auftraggeber zur Verfügung gestellt.

Die vom Labor gelieferten Prüfergebnisse beziehen sich ausschließlich auf die bezeichneten Prüfobjekte. Der Prüfbericht darf auszugsweise nur mit schriftlicher Genehmigung der CRB Analyse Service GmbH vervielfältigt werden. Originalproben und Präparate werden 3 Monate aufbewahrt.

Prüfbericht-Nr.: 22-02465, REM

0101 (CRB-Nr.: 215934)												
Sonstige anorg. Fasern (Faserzahl) Identifikation ist Einschätzung des Prüfers, nicht Teil des Prüfberichtes							Asbestfasern Identifikation nach Mattenkloß (1998)					
Hb	Px	Qt	Pl	Kf	Zk	Cc		Chrysotil	Amphibol	Faserzahl pro mg	Massegehalt in %	ES / B
0	0	4	0	1	0	0	WHO-Fasern	0	0	0	< 0,008	
							Fasern gesamt	0	0		< 0,008	
0102 (CRB-Nr.: 215935)												
Sonstige anorg. Fasern (Faserzahl) Identifikation ist Einschätzung des Prüfers, nicht Teil des Prüfberichtes							Asbestfasern Identifikation nach Mattenkloß (1998)					
Hb	Px	Qt	Pl	Kf	Zk	Cc		Chrysotil	Amphibol	Faserzahl pro mg	Massegehalt in %	ES / B
4	0	0	5	1	0	0	WHO-Fasern	0	0	0	< 0,008	
							Fasern gesamt	0	0		< 0,008	
0103 (CRB-Nr.: 215936)												
Sonstige anorg. Fasern (Faserzahl) Identifikation ist Einschätzung des Prüfers, nicht Teil des Prüfberichtes							Asbestfasern Identifikation nach Mattenkloß (1998)					
Hb	Px	Qt	Pl	Kf	Zk	Cc		Chrysotil	Amphibol	Faserzahl pro mg	Massegehalt in %	ES / B
1	0	2	1	1	0	0	WHO-Fasern	0	0	0	< 0,008	
							Fasern gesamt	0	0		< 0,008	
0104 (CRB-Nr.: 215937)												
Sonstige anorg. Fasern (Faserzahl) Identifikation ist Einschätzung des Prüfers, nicht Teil des Prüfberichtes							Asbestfasern Identifikation nach Mattenkloß (1998)					
Hb	Px	Qt	Pl	Kf	Zk	Cc		Chrysotil	Amphibol	Faserzahl pro mg	Massegehalt in %	ES / B
0	0	4	1	0	0	0	WHO-Fasern	0	0	0	< 0,008	
							Fasern gesamt	0	0		< 0,008	
0105 (CRB-Nr.: 215938)												
Sonstige anorg. Fasern (Faserzahl) Identifikation ist Einschätzung des Prüfers, nicht Teil des Prüfberichtes							Asbestfasern Identifikation nach Mattenkloß (1998)					
Hb	Px	Qt	Pl	Kf	Zk	Cc		Chrysotil	Amphibol	Faserzahl pro mg	Massegehalt in %	ES / B
4	0	1	3	0	0	0	WHO-Fasern	0	0	0	< 0,008	
							Fasern gesamt	0	0		< 0,008	
0106 (CRB-Nr.: 215939)												
Sonstige anorg. Fasern (Faserzahl) Identifikation ist Einschätzung des Prüfers, nicht Teil des Prüfberichtes							Asbestfasern Identifikation nach Mattenkloß (1998)					
Hb	Px	Qt	Pl	Kf	Zk	Cc		Chrysotil	Amphibol	Faserzahl pro mg	Massegehalt in %	ES / B
4	0	2	2	1	0	0	WHO-Fasern	0	1	669	0,005*	1
							Fasern gesamt	0	1		0,005*	

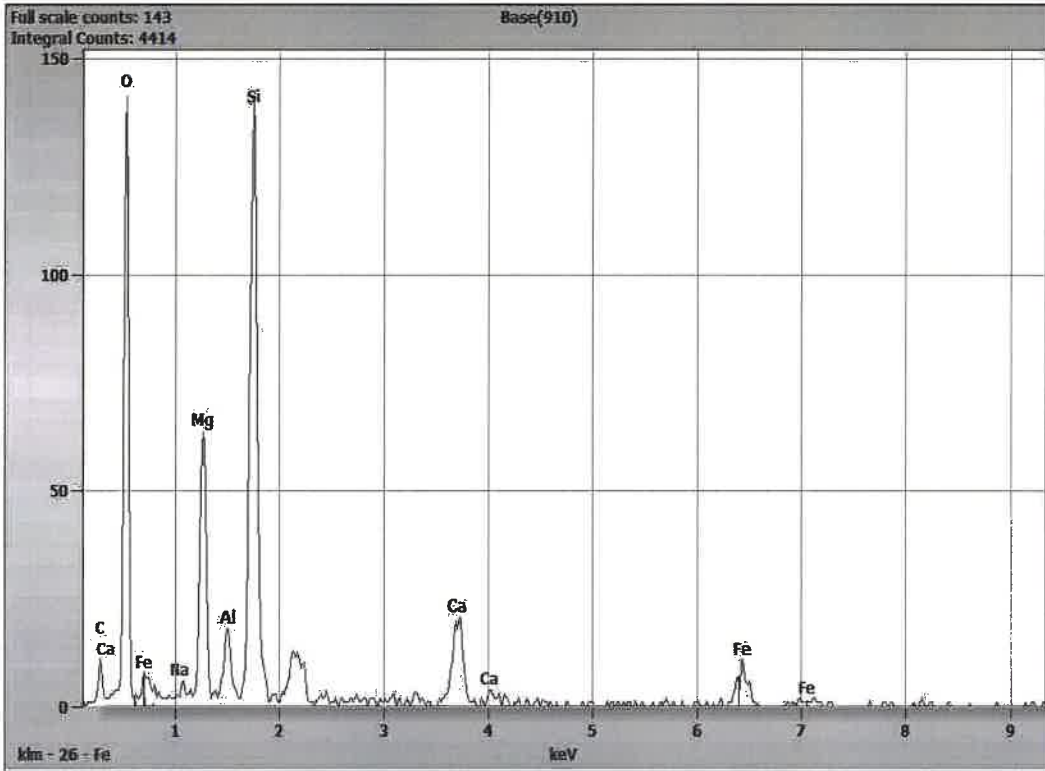
Prüfbericht-Nr.: 22-02465, REM

0107 (CRB-Nr.: 215940)												
Sonstige anorg. Fasern (Faserzahl) Identifikation ist Einschätzung des Prüfers, nicht Teil des Prüfberichtes							Asbestfasern Identifikation nach MattenkloTT (1998)					
Hb	Px	Qt	Pl	Kf	Zk	Cc		Chrysotil	Amphibol	Faserzahl pro mg	Massegehalt in %	ES / B
3	0	0	3	1	0	0	WHO-Fasern	0	0	0	< 0,008	
							Fasern gesamt	0	0		< 0,008	
0108 (CRB-Nr.: 215941)												
Sonstige anorg. Fasern (Faserzahl) Identifikation ist Einschätzung des Prüfers, nicht Teil des Prüfberichtes							Asbestfasern Identifikation nach MattenkloTT (1998)					
Hb	Px	Qt	Pl	Kf	Zk	Cc		Chrysotil	Amphibol	Faserzahl pro mg	Massegehalt in %	ES / B
6	0	1	1	1	1	0	WHO-Fasern	0	0	0	< 0,008	
							Fasern gesamt	0	0		< 0,008	
0109 (CRB-Nr.: 215942)												
Sonstige anorg. Fasern (Faserzahl) Identifikation ist Einschätzung des Prüfers, nicht Teil des Prüfberichtes							Asbestfasern Identifikation nach MattenkloTT (1998)					
Hb	Px	Qt	Pl	Kf	Zk	Cc		Chrysotil	Amphibol	Faserzahl pro mg	Massegehalt in %	ES / B
5	0	1	2	1	0	0	WHO-Fasern	0	0	0	< 0,008	
							Fasern gesamt	0	0		< 0,008	
0110 (CRB-Nr.: 215943)												
Sonstige anorg. Fasern (Faserzahl) Identifikation ist Einschätzung des Prüfers, nicht Teil des Prüfberichtes							Asbestfasern Identifikation nach MattenkloTT (1998)					
Hb	Px	Qt	Pl	Kf	Zk	Cc		Chrysotil	Amphibol	Faserzahl pro mg	Massegehalt in %	ES / B
3	0	1	3	2	0	0	WHO-Fasern	0	0	0	< 0,008	
							Fasern gesamt	0	0		< 0,008	
0111 (CRB-Nr.: 215944)												
Sonstige anorg. Fasern (Faserzahl) Identifikation ist Einschätzung des Prüfers, nicht Teil des Prüfberichtes							Asbestfasern Identifikation nach MattenkloTT (1998)					
Hb	Px	Qt	Pl	Kf	Zk	Cc		Chrysotil	Amphibol	Faserzahl pro mg	Massegehalt in %	ES / B
2	0	0	3	0	0	0	WHO-Fasern	0	0	0	< 0,008	
							Fasern gesamt	0	0		< 0,008	
0112 (CRB-Nr.: 215945)												
Sonstige anorg. Fasern (Faserzahl) Identifikation ist Einschätzung des Prüfers, nicht Teil des Prüfberichtes							Asbestfasern Identifikation nach MattenkloTT (1998)					
Hb	Px	Qt	Pl	Kf	Zk	Cc		Chrysotil	Amphibol	Faserzahl pro mg	Massegehalt in %	ES / B
1	0	0	4	0	0	0	WHO-Fasern	0	0	0	< 0,008	
							Fasern gesamt	0	0		< 0,008	

1 Anlage(n) - Ende Ergebnisdarstellung

Prüfbericht-Nr.: 22-02465, REM: Anlageblatt 1 / 1

Probenbezeichnung: 0106 - (CRB-Nr.: 215939)



ES 1



B 1



WD 12.0 mm HV 20.00 kV HFW 51.8 µm mag 8 000 x



20 µm
CRB Analyse Service GmbH

CRB GmbH // Postfach 1154 // 37177 Hardegsen
Dr. Moll GmbH & Co. KG
Herr Chrupalla
Sattlerstraße 42
30916 Isernhagen

07.04.2022

Seite: 1 / 7

Prüfbericht-Nr.: **22-02466, REM**

Ihr Auftrag: **0113 - 0124, (Teil 6 von 7) vom 29.03.2022**

Probeneingang am: 31.03.2022 Probenzahl: 12
Bearbeitungszeitraum: 31.03.2022 - 07.04.2022

Sehr geehrter Herr Chrupalla,
anbei die Ergebnisse der rasterelektronenmikroskopischen Untersuchung Ihrer Probe(n) auf Asbest gemäß BIA-Verfahren 7487:1997-04 sowie gemäß BIA-Verfahren 7487:1997-04 unter Berücksichtigung der Vorgaben der TRGS 517.

Verwendete Abkürzungen:

Präparation Veraschung, Vermahlung und Filtration einer Suspension durch einen Kerporenlter; Nachweisgrenze 0,008 %.

WHO Fasern mit einem Durchmesser $D < 3 \mu\text{m}$, einer Länge $L > 5 \mu\text{m}$ und einem Verhältnis $L / D > 3$ (gem. TRGS 905)

ES / B Dokumentation des positiven Befundes durch Elementspektrum (ES) und REM-Bild (B)

Sonst. Fasern Hornblende (Hb), Pyroxen (Px), Quarz (Qt), Feldspat (Pl, Kf), Calcit/Dolomit (Cc), Zementklinker (Zk)

* Wert kleiner Nachweisgrenze

Sollten Sie Fragen zu den Ergebnissen haben steht Ihnen unser(e) verantwortliche(r) Prüfer(in) unter der Telefonnummer 05505/94098-16 gerne zur Verfügung.

Mit freundlichen Grüßen
CRB Analyse Service GmbH

Geprüft und freigegeben:


i.V. Dr. Stefan Pierdzig
Laborleiter

Verantwortliche(r) Prüfer(in):

Dr. Elke Benner
Diplom-Geologin, steinv. Laborleiterin



Das Probenmaterial wurde durch den Auftraggeber zur Verfügung gestellt.

Die vom Labor gelieferten Prüfergebnisse beziehen sich ausschließlich auf die bezeichneten Prüfobjekte. Der Prüfbericht darf auszugsweise nur mit schriftlicher Genehmigung der CRB Analyse Service GmbH vervielfältigt werden. Originalproben und Präparate werden 3 Monate aufbewahrt.

Prüfbericht-Nr.: 22-02466, REM

0113 (CRB-Nr.: 215946)												
Sonstige anorg. Fasern (Faserzahl) Identifikation ist Einschätzung des Prüfers, nicht Teil des Prüfberichtes							Asbestfasern Identifikation nach Mattenkloft (1998)					
Hb	Px	Qt	Pl	Kf	Zk	Cc		Chrysotil	Amphibol	Faserzahl pro mg	Massegehalt in %	ES / B
2	0	0	3	1	0	0	WHO-Fasern	0	0	0	< 0,008	
							Fasern gesamt	0	0		< 0,008	
0114 (CRB-Nr.: 215947)												
Sonstige anorg. Fasern (Faserzahl) Identifikation ist Einschätzung des Prüfers, nicht Teil des Prüfberichtes							Asbestfasern Identifikation nach Mattenkloft (1998)					
Hb	Px	Qt	Pl	Kf	Zk	Cc		Chrysotil	Amphibol	Faserzahl pro mg	Massegehalt in %	ES / B
3	0	1	4	0	0	0	WHO-Fasern	0	0	0	< 0,008	
							Fasern gesamt	0	0		< 0,008	
0115 (CRB-Nr.: 215948)												
Sonstige anorg. Fasern (Faserzahl) Identifikation ist Einschätzung des Prüfers, nicht Teil des Prüfberichtes							Asbestfasern Identifikation nach Mattenkloft (1998)					
Hb	Px	Qt	Pl	Kf	Zk	Cc		Chrysotil	Amphibol	Faserzahl pro mg	Massegehalt in %	ES / B
5	0	0	2	3	0	0	WHO-Fasern	0	1	698	0,001*	1
							Fasern gesamt	0	1		0,001*	
0116 (CRB-Nr.: 215949)												
Sonstige anorg. Fasern (Faserzahl) Identifikation ist Einschätzung des Prüfers, nicht Teil des Prüfberichtes							Asbestfasern Identifikation nach Mattenkloft (1998)					
Hb	Px	Qt	Pl	Kf	Zk	Cc		Chrysotil	Amphibol	Faserzahl pro mg	Massegehalt in %	ES / B
6	0	1	4	2	0	0	WHO-Fasern	0	0	0	< 0,008	
							Fasern gesamt	0	0		< 0,008	
0117 (CRB-Nr.: 215950)												
Sonstige anorg. Fasern (Faserzahl) Identifikation ist Einschätzung des Prüfers, nicht Teil des Prüfberichtes							Asbestfasern Identifikation nach Mattenkloft (1998)					
Hb	Px	Qt	Pl	Kf	Zk	Cc		Chrysotil	Amphibol	Faserzahl pro mg	Massegehalt in %	ES / B
2	0	0	2	1	0	0	WHO-Fasern	0	1	664	0,002*	2
							Fasern gesamt	0	1		0,002*	
0118 (CRB-Nr.: 215951)												
Sonstige anorg. Fasern (Faserzahl) Identifikation ist Einschätzung des Prüfers, nicht Teil des Prüfberichtes							Asbestfasern Identifikation nach Mattenkloft (1998)					
Hb	Px	Qt	Pl	Kf	Zk	Cc		Chrysotil	Amphibol	Faserzahl pro mg	Massegehalt in %	ES / B
1	1	1	4	1	0	0	WHO-Fasern	0	0	0	< 0,008	
							Fasern gesamt	0	0		< 0,008	

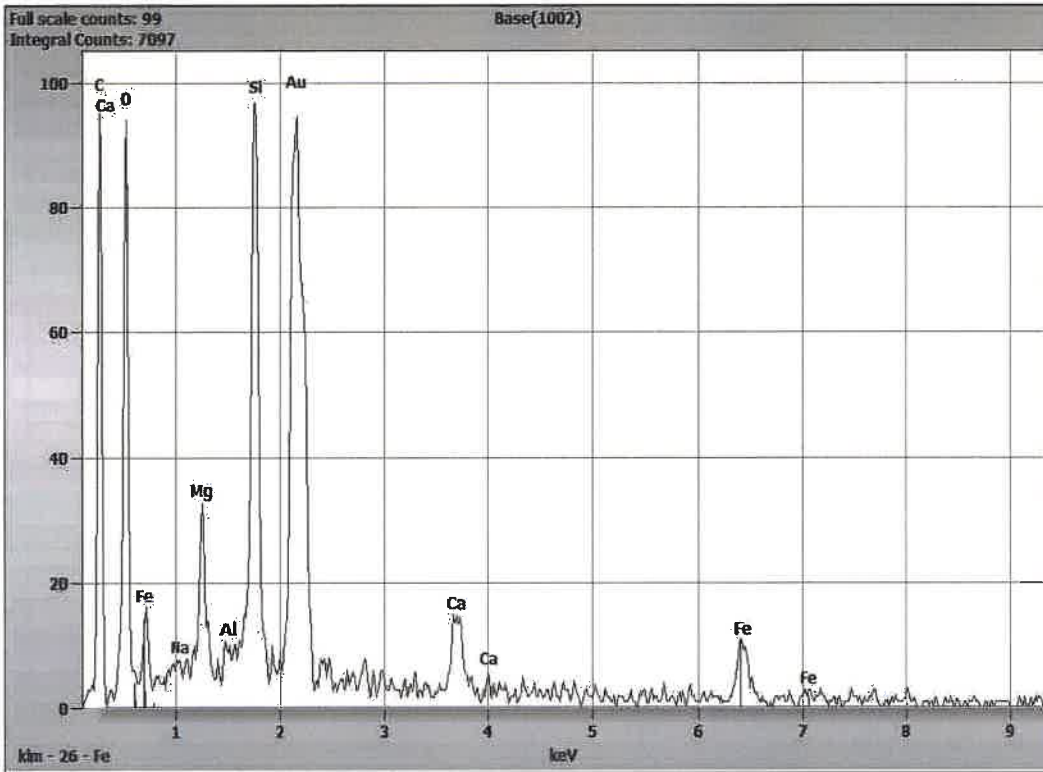
Prüfbericht-Nr.: 22-02466, REM

Sonstige anorg. Fasern (Faserzahl) Identifikation ist Einschätzung des Prüfers, nicht Teil des Prüfberichtes							Asbestfasern Identifikation nach Mattenklott (1998)					
Hb	Px	Qt	Pl	Kf	Zk	Cc		Chrysotil	Amphibol	Faserzahl pro mg	Massegehalt in %	ES / B
0119 (CRB-Nr.: 215952)												
2	0	1	4	0	0	0	WHO-Fasern	0	0	0	< 0,008	
							Fasern gesamt	0	0		< 0,008	
0120 (CRB-Nr.: 215953)												
3	0	1	5	0	0	0	WHO-Fasern	0	0	0	< 0,008	
							Fasern gesamt	0	0		< 0,008	
0121 (CRB-Nr.: 215954)												
4	0	1	1	0	0	0	WHO-Fasern	0	0	0	< 0,008	
							Fasern gesamt	0	0		< 0,008	
0122 (CRB-Nr.: 215955)												
1	0	1	8	3	0	0	WHO-Fasern	0	2	1399	0,002*	3
							Fasern gesamt	0	2		0,002*	
0123 (CRB-Nr.: 215956)												
3	0	2	3	2	0	0	WHO-Fasern	0	2	1290	0,002*	4
							Fasern gesamt	0	2		0,002*	
0124 (CRB-Nr.: 215957)												
4	0	1	3	0	0	0	WHO-Fasern	0	0	0	< 0,008	
							Fasern gesamt	0	0		< 0,008	

4 Anlage(n) - Ende Ergebnisdarstellung

Prüfbericht-Nr.: 22-02466, REM: Anlageblatt 1 / 4

Probenbezeichnung: 0115 - (CRB-Nr.: 215948)



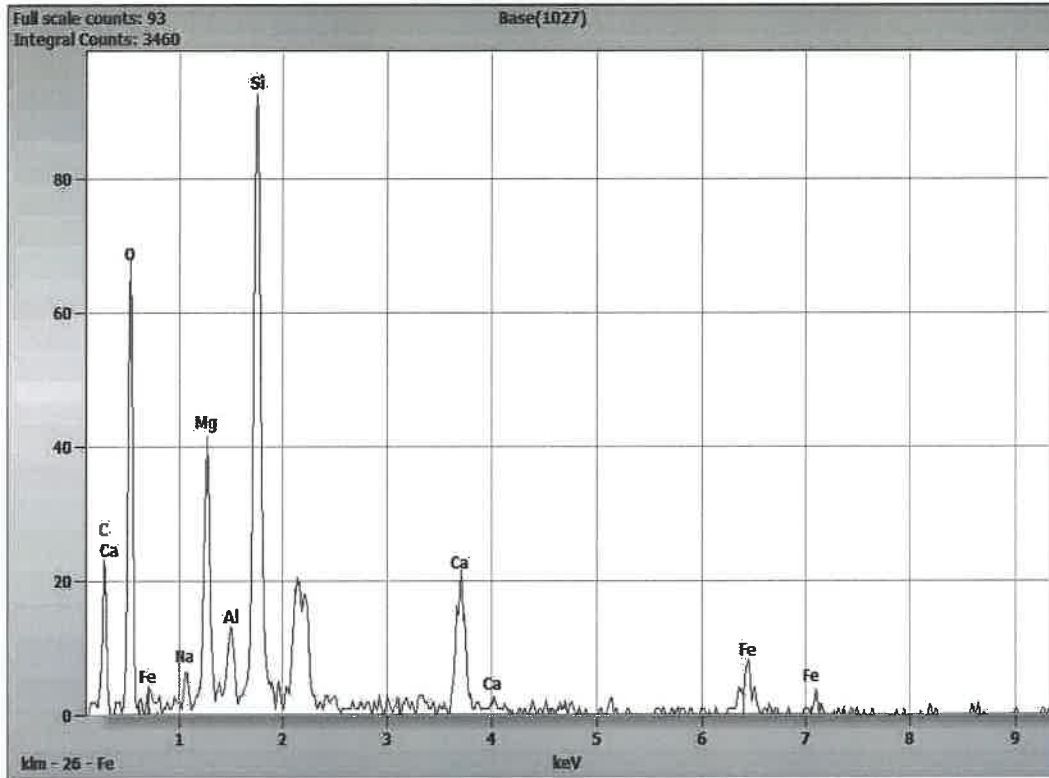
ES 1



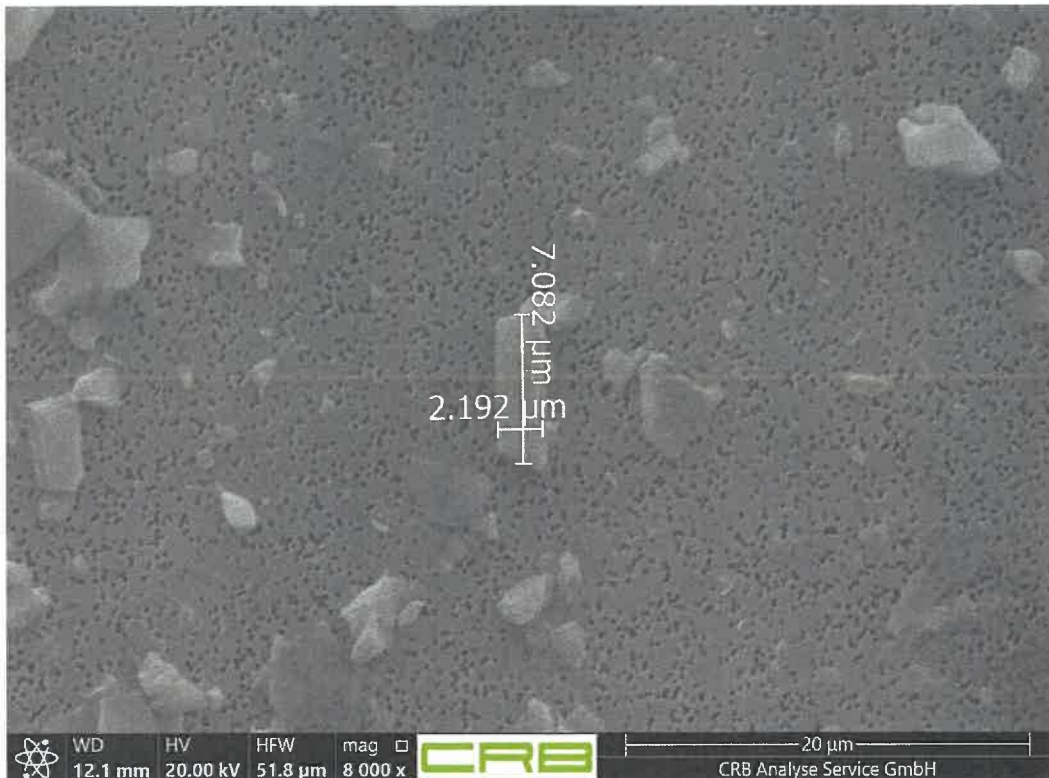
B 1

Prüfbericht-Nr.: 22-02466, REM: Anlageblatt 2 / 4

Probenbezeichnung: 0117 - (CRB-Nr.: 215950)



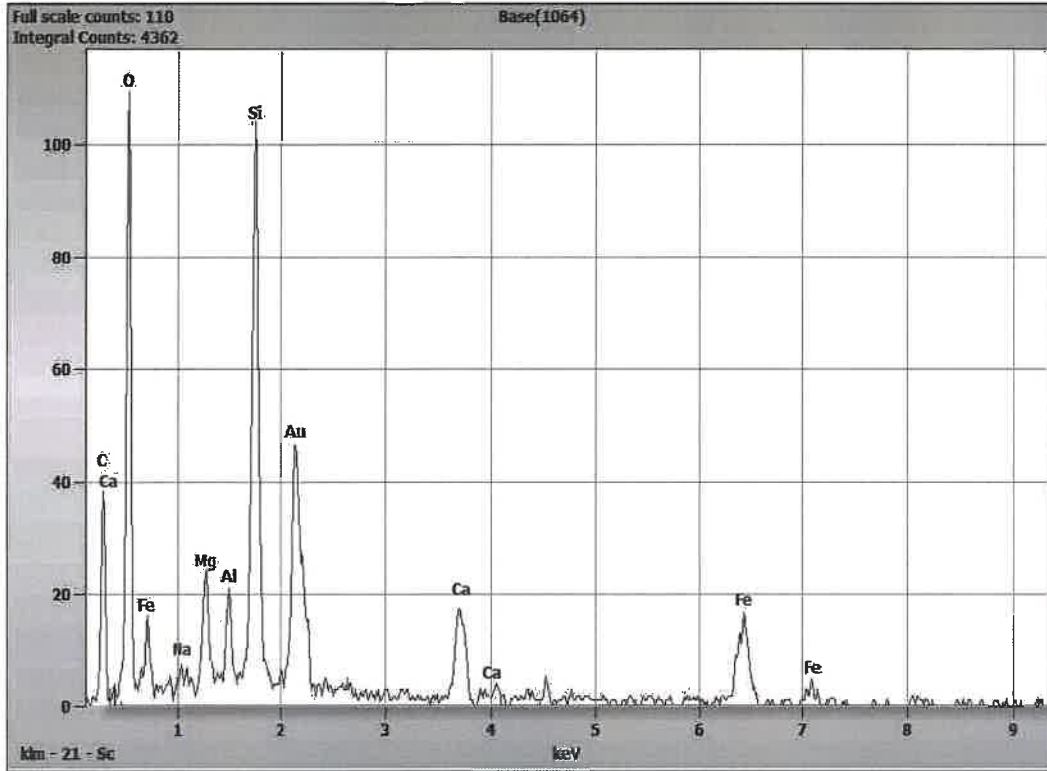
ES 2



B 2

Prüfbericht-Nr.: 22-02466, REM: Anlageblatt 3 / 4

Probenbezeichnung: 0122 - (CRB-Nr.: 215955)



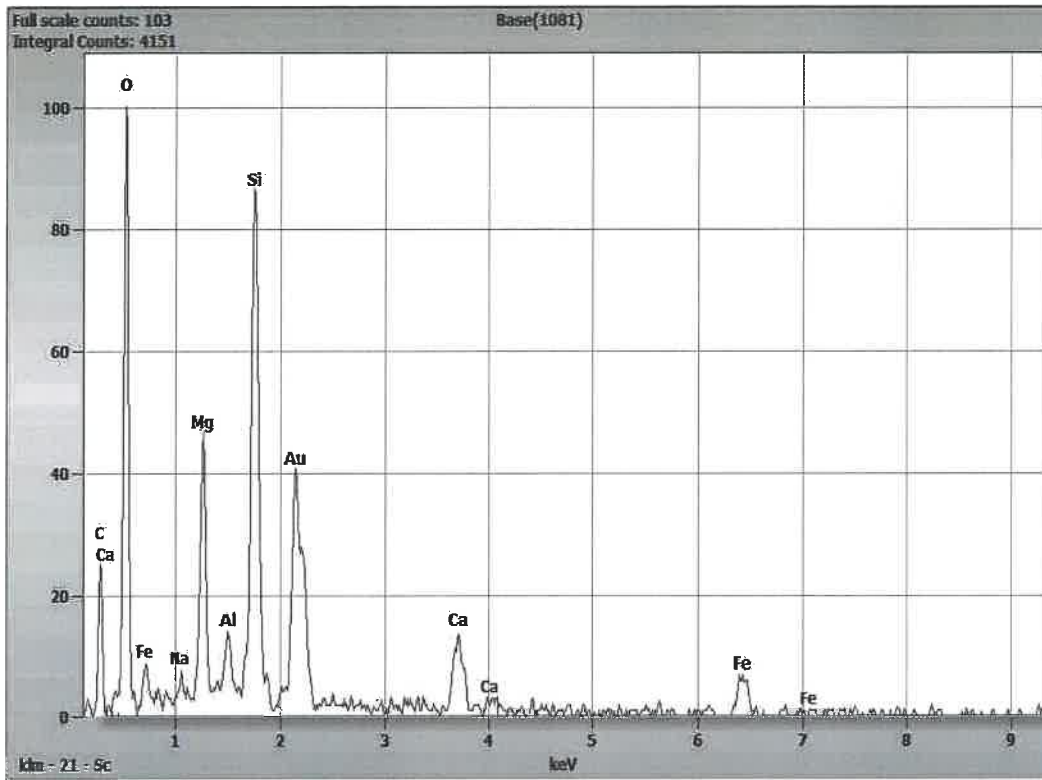
ES 3



B 3

Prüfbericht-Nr.: 22-02466, REM: Anlageblatt 4 / 4

Probenbezeichnung: 0123 - (CRB-Nr.: 215956)



ES 4



B 4

CRB GmbH // Postfach 1154 // 37177 Hardegsen

Dr. Moll GmbH & Co. KG

Herr Chrupalla

Sattlerstraße 42

30916 Isernhagen

06.04.2022

Seite: 1 / 3

Prüfbericht-Nr.: 22-02467, REM

Ihr Auftrag: 0125 - 0132, Teil 7 von 7 vom 29.03.2022

Probeneingang am: 31.03.2022

Probenzahl: 8

Bearbeitungszeitraum: 31.03.2022 - 06.04.2022

Sehr geehrter Herr Chrupalla,
anbei die Ergebnisse der rasterelektronenmikroskopischen Untersuchung Ihrer Probe(n) auf Asbest gemäß BIA-Verfahren 7487:1997-04 sowie gemäß BIA-Verfahren 7487:1997-04 unter Berücksichtigung der Vorgaben der TRGS 517.

Verwendete Abkürzungen:

Präparation Veraschung, Vermahlung und Filtration einer Suspension durch einen Kernporenfilter; Nachweisgrenze 0,008 %.

WHO Fasern mit einem Durchmesser $D < 3 \mu\text{m}$, einer Länge $L > 5 \mu\text{m}$ und einem Verhältnis $L / D > 3$ (gem. TRGS 905)

ES / B Dokumentation des positiven Befundes durch Elementspektrum (ES) und REM-Bild (B)

Sonst. Fasern Hornblende (Hb), Pyroxen (Px), Quarz (Qt), Feldspat (Pl, Kf), Calcit/Dolomit (Cc), Zementklinker (Zk)

* Wert kleiner Nachweisgrenze

Sollten Sie Fragen zu den Ergebnissen haben steht Ihnen unser(e) verantwortliche(r) Prüfer(in) unter der Telefonnummer 05505/94098-15 gerne zur Verfügung.

Mit freundlichen Grüßen

CRB Analyse Service GmbH

Geprüft und freigegeben:

i.V. Dr. Stefan Pierzig
Laborleiter

Verantwortliche(r) Prüfer(in):

Dr. Gunnar Fries
Diplom-Mineraloge, stellv. Leiter QM

Das Probenmaterial wurde durch den Auftraggeber zur Verfügung gestellt.

Die vom Labor gelieferten Prüfergebnisse beziehen sich ausschließlich auf die bezeichneten Prüfbjekte. Der Prüfbericht darf auszugsweise nur mit schriftlicher Genehmigung der CRB Analyse Service GmbH vervielfältigt werden. Originalproben und Präparate werden 3 Monate aufbewahrt.

Prüfbericht-Nr.: 22-02467, REM

0125 (CRB-Nr.: 215958)												
Sonstige anorg. Fasern (Faserzahl) Identifikation ist Einschätzung des Prüfers, nicht Teil des Prüfberichtes							Asbestfasern Identifikation nach Mattenkloft (1998)					
Hb	Px	Qt	Pl	Kf	Zk	Cc		Chrysotil	Amphibol	Faserzahl pro mg	Massegehalt in %	ES / B
2	0	0	1	0	0	0	WHO-Fasern	0	0	0	< 0,008	
							Fasern gesamt	0	0		< 0,008	
0126 (CRB-Nr.: 215959)												
Sonstige anorg. Fasern (Faserzahl) Identifikation ist Einschätzung des Prüfers, nicht Teil des Prüfberichtes							Asbestfasern Identifikation nach Mattenkloft (1998)					
Hb	Px	Qt	Pl	Kf	Zk	Cc		Chrysotil	Amphibol	Faserzahl pro mg	Massegehalt in %	ES / B
2	0	0	2	0	0	0	WHO-Fasern	0	0	0	< 0,008	
							Fasern gesamt	0	0		< 0,008	
0127 (CRB-Nr.: 215960)												
Sonstige anorg. Fasern (Faserzahl) Identifikation ist Einschätzung des Prüfers, nicht Teil des Prüfberichtes							Asbestfasern Identifikation nach Mattenkloft (1998)					
Hb	Px	Qt	Pl	Kf	Zk	Cc		Chrysotil	Amphibol	Faserzahl pro mg	Massegehalt in %	ES / B
1	0	0	1	0	0	0	WHO-Fasern	0	0	0	< 0,008	
							Fasern gesamt	0	0		< 0,008	
0128 (CRB-Nr.: 215961)												
Sonstige anorg. Fasern (Faserzahl) Identifikation ist Einschätzung des Prüfers, nicht Teil des Prüfberichtes							Asbestfasern Identifikation nach Mattenkloft (1998)					
Hb	Px	Qt	Pl	Kf	Zk	Cc		Chrysotil	Amphibol	Faserzahl pro mg	Massegehalt in %	ES / B
3	0	0	2	1	0	0	WHO-Fasern	0	0	0	< 0,008	
							Fasern gesamt	0	0		< 0,008	
0129 (CRB-Nr.: 215962)												
Sonstige anorg. Fasern (Faserzahl) Identifikation ist Einschätzung des Prüfers, nicht Teil des Prüfberichtes							Asbestfasern Identifikation nach Mattenkloft (1998)					
Hb	Px	Qt	Pl	Kf	Zk	Cc		Chrysotil	Amphibol	Faserzahl pro mg	Massegehalt in %	ES / B
1	0	0	3	0	0	0	WHO-Fasern	0	0	0	< 0,008	
							Fasern gesamt	0	0		< 0,008	
0130 (CRB-Nr.: 215963)												
Sonstige anorg. Fasern (Faserzahl) Identifikation ist Einschätzung des Prüfers, nicht Teil des Prüfberichtes							Asbestfasern Identifikation nach Mattenkloft (1998)					
Hb	Px	Qt	Pl	Kf	Zk	Cc		Chrysotil	Amphibol	Faserzahl pro mg	Massegehalt in %	ES / B
4	0	0	2	1	0	0	WHO-Fasern	0	0	0	< 0,008	
							Fasern gesamt	0	0		< 0,008	

Prüfbericht-Nr.: 22-02467, REM

0131 (CRB-Nr.: 215964)												
Sonstige anorg. Fasern (Faserzahl) <small>Identifikation ist Einschätzung des Prüfers, nicht Teil des Prüfberichtes</small>							Asbestfasern <small>Identifikation nach Mattenkloß (1998)</small>					
Hb	Px	Qt	Pl	Kf	Zk	Cc		Chrysotil	Amphibol	Faserzahl pro mg	Massegehalt in %	ES / B
3	0	0	3	1	0	0	WHO-Fasern	0	0	0	< 0,008	
							Fasern gesamt	0	0		< 0,008	
0132 (CRB-Nr.: 215965)												
Sonstige anorg. Fasern (Faserzahl) <small>Identifikation ist Einschätzung des Prüfers, nicht Teil des Prüfberichtes</small>							Asbestfasern <small>Identifikation nach Mattenkloß (1998)</small>					
Hb	Px	Qt	Pl	Kf	Zk	Cc		Chrysotil	Amphibol	Faserzahl pro mg	Massegehalt in %	ES / B
1	0	0	1	0	0	0	WHO-Fasern	0	0	0	< 0,008	
							Fasern gesamt	0	0		< 0,008	

Ende Ergebnisdarstellung

